

母嬰親善醫療院所 執行母乳哺育十大措施經驗分享

～ 提升加護病房住院期間純母乳哺育率～

報告者

兒童暨新生兒加護病房

蔡薰儀護理長 李美珠副護理長



大綱

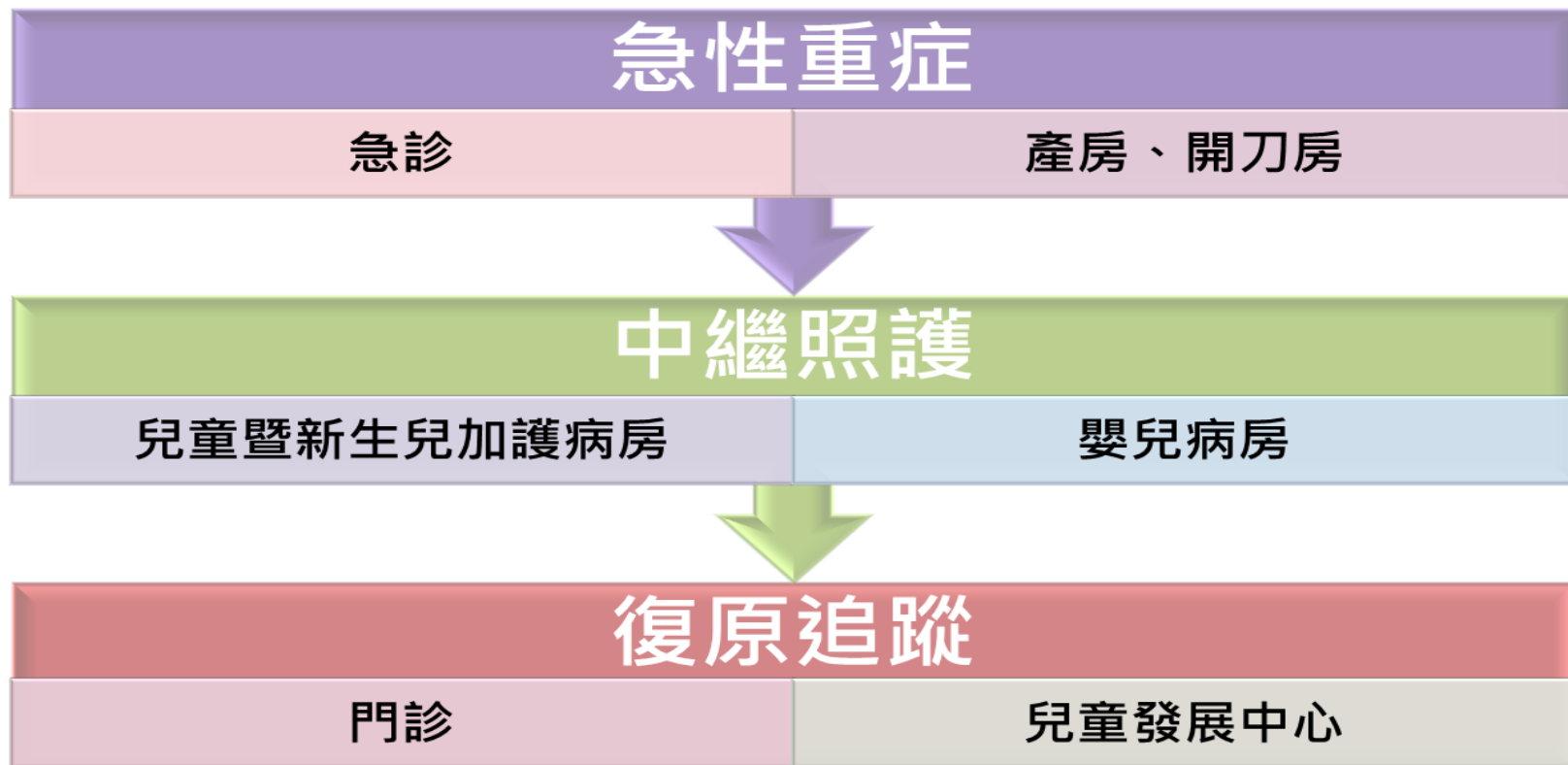
背景

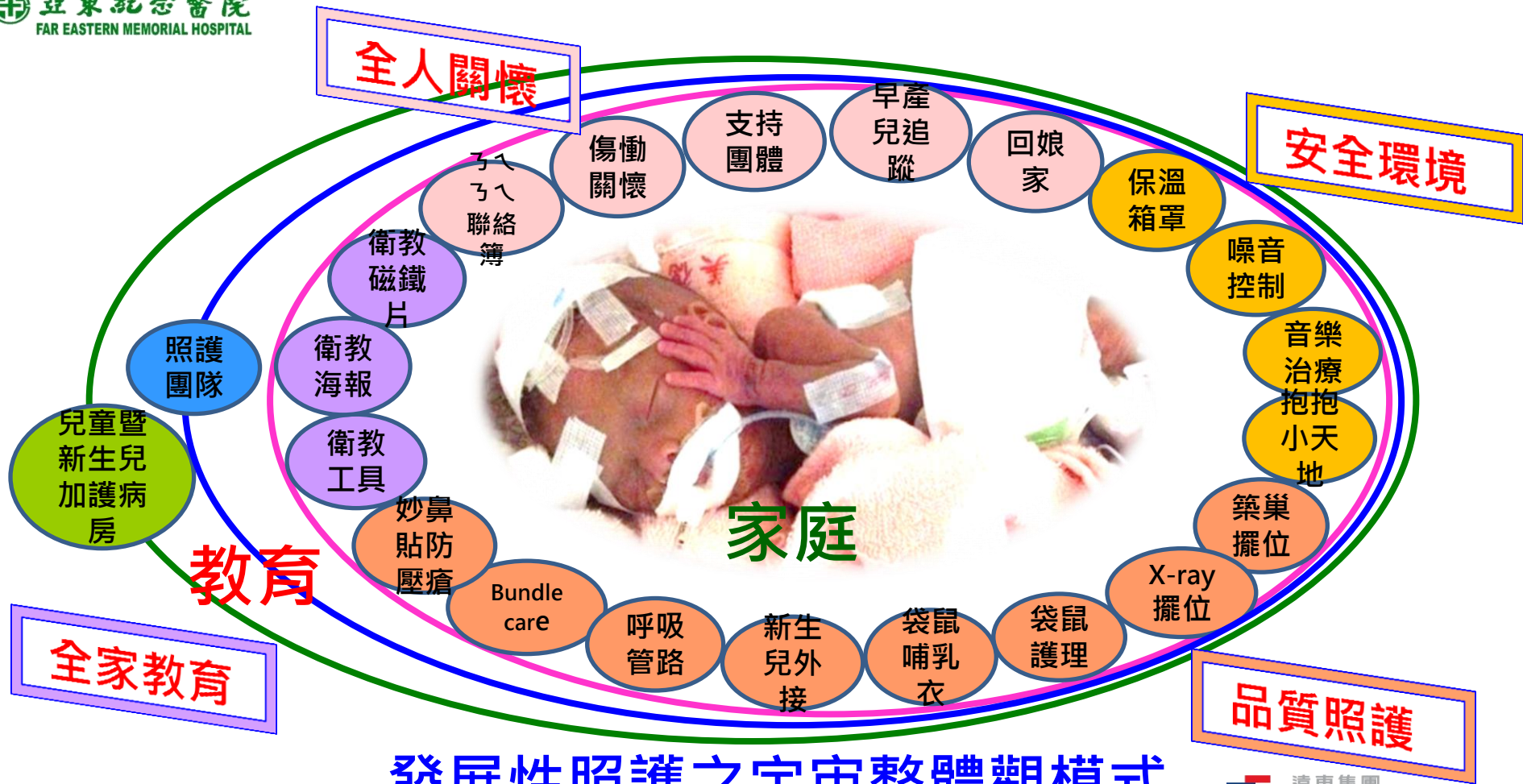
執行內容

成效與效益

整體價值

早產兒整體照護階段





發展性照護之宇宙整體觀模式

(NIDCAP nursery certification program : Smith,Buehler,Hedlund,Kosta,& Als, 2011)

壹、背景

母乳是寶寶無可取代的食物

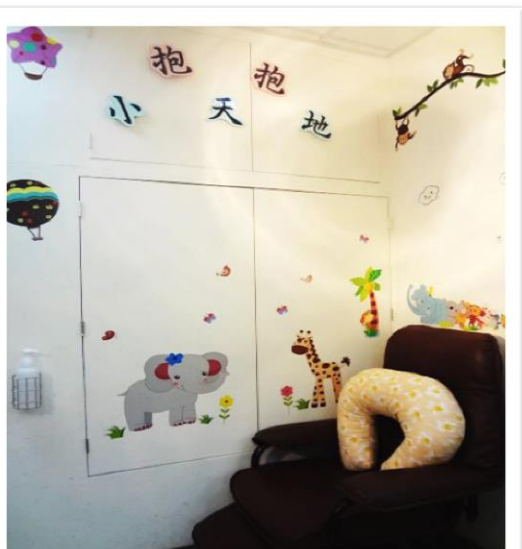
- 營養來源
- 智力提升
- 減少感染
- 降低死亡率

 統計單位早產兒純母乳哺育率只達**20%**

貳、執行內容

提供母親哺餵母乳及維持奶水分泌等相關指導及協助

獨立空間



袋鼠衣



母乳磁鐵片

母乳儲存 資料來源:衛生福利部國民健康署

	剛擠出	冷藏室解凍	溫水解凍
室溫(15度)	5-6小時	2-4小時	當餐使用
冷藏(4-8度)	5-8天	24小時	4小時
調立冷凍室	3個月	不可再冷凍	不可再冷凍
冷凍庫(-25度)	6-12個月	不可再冷凍	不可再冷凍

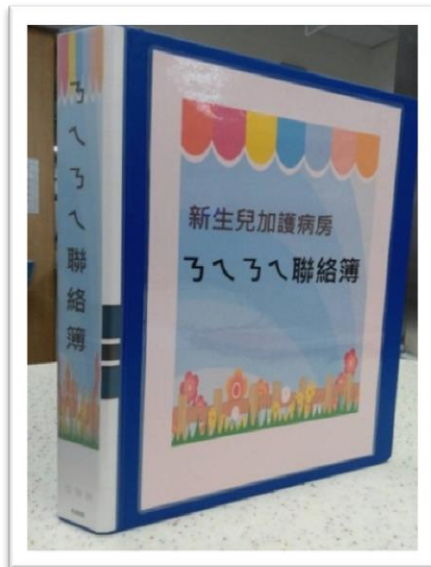
* 母乳應存放在冰箱內部，勿放在冰箱門邊，避免因開關冰箱門而影響保存溫度

母乳運送

1. 冰桶裝好冷凍，內置冰塊或冰寶
2. 儲存母乳的容器需註明日期、時間
3. 使用冰桶(保冷袋)內置冰塊或冰寶，再將母乳裝於其中送至醫院。

亞東用心 服務創新

ㄋㄟㄋㄟ聯絡簿



執行方法一

● ㄋㄟㄋㄟ聯絡簿~~關心不打烊



日期	出生天數	奶量/ QH	冰箱剩餘量	攜帶母乳量	母乳總量	追蹤擠奶情形	主護護理師

【ㄋㄟㄋㄟ聯絡簿】執行方法：

- 1. 大夜班：** 統計冰箱**母乳剩餘量**，如庫存量不足兩天，交班白班電訪通知家屬。
- 2. 白班：** 母乳**庫存量剩二天份**，白班產婦或家屬未來訪時，電訪關心。
- 3. 小夜班：** 母乳**庫存量剩二天份**或**母奶量不足寶寶所需的量**，且當天產婦或家屬未來會客時，電訪關心。
- 4. 禁食中的早產兒，** 只要家屬親自來會客，即**鼓勵媽媽提早收集儲存母奶**，若二天產婦或家屬未來會客時，電訪關心。

執行方法二

● 規劃冰箱母乳庫存區



(冷凍區)



(冷藏區)

母乳空針收納盒



母乳儲存管理辦法及使用規範

執行方法三

● 設計母乳衛教磁鐵片

衛教海報

衛教單張

衛教磁鐵片

特殊方式餵食：
空針餵食
滴管餵食
餵杯餵食

用特別的方式 照護特別的你

亞東用心 服務創新

特殊方式餵食方式

一、空針餵食

二、滴管餵食

三、餵杯餵食

亞東用心 服務創新

母乳儲存

一、擠出母乳

二、儲存母乳

三、解凍母乳

亞東用心 服務創新

母乳儲存 資料來源:衛生福利部國民健康署

	剛擠出	冷藏室解凍	溫水解凍
室溫<25度	6-8小時	2-4小時	當餐使用
冷藏(0-4度)	5-8天	24小時	4小時
獨立冷凍室	3個月	不可再冷凍	不可再冷凍
冷凍庫(-25度)	6-12個月	不可再冷凍	不可再冷凍

放於冰箱內部，不要放在冰箱的門邊，較不會受開關門影響溫度

母乳運送 圖片來源:亞東醫院

1. 冰桶或保冷袋、內置冰塊或冰寶
2. 儲存母乳的容器外註明日期、時間
3. 使用冰桶(保冷袋)內置冰塊或冰寶，再將母乳置於其中送至醫院

哺餵母乳對早產兒的好處：
營養完整又均衡
智力發展也提升
過敏機會少又少
吸收消化腸胃好
頭好壯壯身體好

哺餵母乳對早產兒的好處

對寶寶的好處

- 營養完整又均衡
- 智力發展也提升
- 過敏機會少又少
- 吸收消化腸胃好
- 頭好壯壯身體好

對媽媽的好處

- 減少產後出血
- 媽媽較快恢復身材
- 減少罹患乳腺癌及乳癌的機會

對家庭的好處

- 經濟
- 方便
- 環保

滴滴母乳 滴滴愛

亞東用心 服務創新

哺餵母乳對早產兒的好處

一、增加免疫力，減少感染

二、增加母乳量

三、減少產後出血

四、減少產後發熱

五、減少產後便秘

六、減少產後腹痛

七、減少產後乳房脹痛

八、減少產後乳汁淤積

九、減少產後乳汁管炎

十、減少產後乳汁管炎

十一、減少產後乳汁管炎

十二、減少產後乳汁管炎

十三、減少產後乳汁管炎

十四、減少產後乳汁管炎

十五、減少產後乳汁管炎

十六、減少產後乳汁管炎

十七、減少產後乳汁管炎

十八、減少產後乳汁管炎

十九、減少產後乳汁管炎

二十、減少產後乳汁管炎

亞東用心 服務創新



執行方法四

● 營造親善哺乳環境

改善前



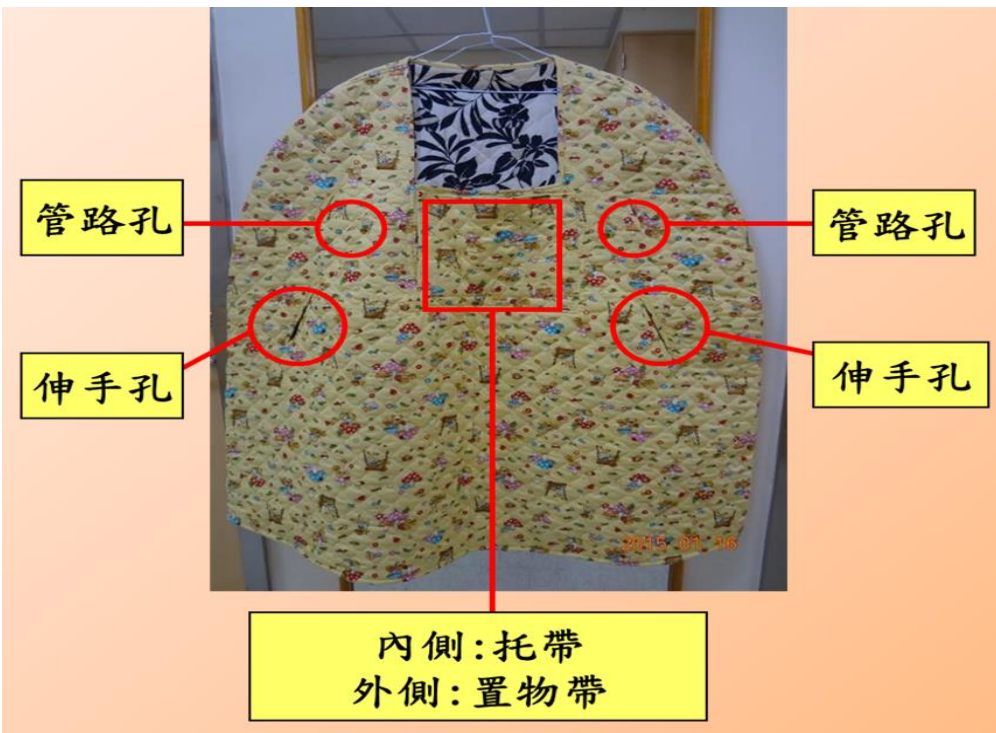
改善後



哺乳區~~「抱抱小天地」

執行方法五

● 設計早產兒懷抱衣及袋鼠式護理原則



加護病房袋鼠式護理之原則

1. 個案選擇條件:

- (1) 無氣管內管留置, 生命徵象穩定。
- (2) 執行之家屬無感染疑慮。

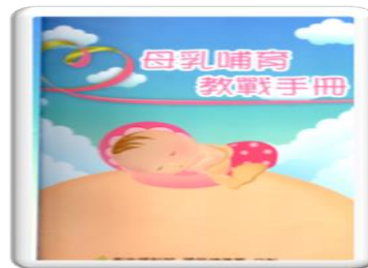
2. 經由主治醫師同意並開立醫囑。

3. 執行過程注意事項:

- (1) 持續使用生理監測器持續監測。
- (2) 採取適當保暖措施。

執行方法六

● 跨單位整合母乳衛教工具及母乳衛教流程



兒科出院準備計劃 收案：是 否

(一)、出院計劃初次評估：是 否

1. 診斷：_____

2. 出院後主要照顧者：父母 家屬 保姆 其他_____

3. 病人/照顧者教育程度：小學或以下 初中 高中或職校 大專或大學 研究所

4. 病人/照顧者使用語言：國語 台語 客家語 外語語言：_____ 其他：_____

(二)、護理指導：

日期	指導項目	指導對象	指導方式	評值		指導者(簽名)	家屬(簽名)
				了解	待加強		
	1. 住院須知						
	2. 哺餵母乳須知 (哺餵母乳姿勢、技巧)						
	3. 手擠乳與母乳儲存 (母乳擠瓶片)						
	4. 新生兒照護須知 (濕疹、黃疸、腹瀉、紅臀)						
	5. 新生兒沐浴						
	6. 臍帶護理						
	7. 健康手冊使用須知 (嬰兒黃金大便卡、肺炎篩檢、篩檢、疫苗、回診)						
	8. 疾病之認識及照護 項目：						
	9. 體溫、心跳、呼吸之測量						
	10. 墨位引流與拍痰技巧						
	11. 紅臀之預防與照護						
	12. 傷口護理						
	13. 返家前學習照顧技能 項目：						
	14. 藥物使用指導						
	15. 認識早產兒及居家照護手冊						
	16. 早產兒袋鼠式護理						
	17. 特殊餵食母乳方式						
	18. 嬰幼兒心肺復甦術						

執行單位	衛教時間	衛教內容
4B 產後病房	產後6小時	如何擠奶
	入院一天內	乳房護理
4E 加護病房	入院一天內	<ul style="list-style-type: none"> ✓ 早產兒哺餵母乳好處 ✓ 母乳之搜集及儲存 ✓ 母乳的運送 ✓ 母乳支持團體訊息

執行方法七

● 提供母乳保存之設備

亞東紀念醫院 單位 4E 母乳(配方奶)冰箱查檢表

查檢日期	4/20			4/21			5/2			5/3			5/4		
	D	E	N	D	E	N	D	E	N	D	E	N	D	E	N
母乳(配方奶)冰箱目前顯示溫度	3	3	3	3	3	3	3	3	3	3	3	3	3	3	3
母乳(配方奶)填明床號、姓名、日期、時間後，依序存放	✓	✓	✓	✓	✓	✓	✓	✓	✓	✓	✓	✓	✓	✓	✓
母乳(配方奶)儲存冰箱不可儲存食物或飲料	✓	✓	✓	✓	✓	✓	✓	✓	✓	✓	✓	✓	✓	✓	✓
三班查檢者簽名	[Red Stamp]			[Red Stamp]			[Red Stamp]			[Red Stamp]			[Red Stamp]		
每週至少清潔一次及簽名	[Red Stamp]			[Red Stamp]			[Red Stamp]			[Red Stamp]			[Red Stamp]		
單位主管每週查核及簽名	[Red Stamp]			[Red Stamp]			[Red Stamp]			[Red Stamp]			[Red Stamp]		

母乳

三班點班監測

亞東紀念醫院 單位 4E 母乳(配方奶)冰箱查檢表

查檢日期	5/4			5/5			5/6			5/7			5/8		
	D	E	N	D	E	N	D	E	N	D	E	N	D	E	N
母乳(配方奶)冰箱目前顯示溫度	2	3	3	3	3	3	3	3	3	3	3	3	3	3	3
母乳(配方奶)填明床號、姓名、日期、時間後，依序存放	✓	✓	✓	✓	✓	✓	✓	✓	✓	✓	✓	✓	✓	✓	✓
母乳(配方奶)儲存冰箱不可儲存食物或飲料	✓	✓	✓	✓	✓	✓	✓	✓	✓	✓	✓	✓	✓	✓	✓
三班查檢者簽名	[Red Stamp]			[Red Stamp]			[Red Stamp]			[Red Stamp]			[Red Stamp]		
每週至少清潔一次及簽名	[Red Stamp]			[Red Stamp]			[Red Stamp]			[Red Stamp]			[Red Stamp]		
單位主管每週查核及簽名	[Red Stamp]			[Red Stamp]			[Red Stamp]			[Red Stamp]			[Red Stamp]		

備註：1. 溫度如 0℃ 或 >4℃ 時應填寫異常紀錄，無法調整時應馬上向工務處請修。
2. 正確填記紀錄「✓」，錯誤填記紀錄「×」，不適用時填記紀錄「NA」。
3. 單位未有24小時值班，請依實際班次填寫（如二班制需有兩次紀錄呈現）。

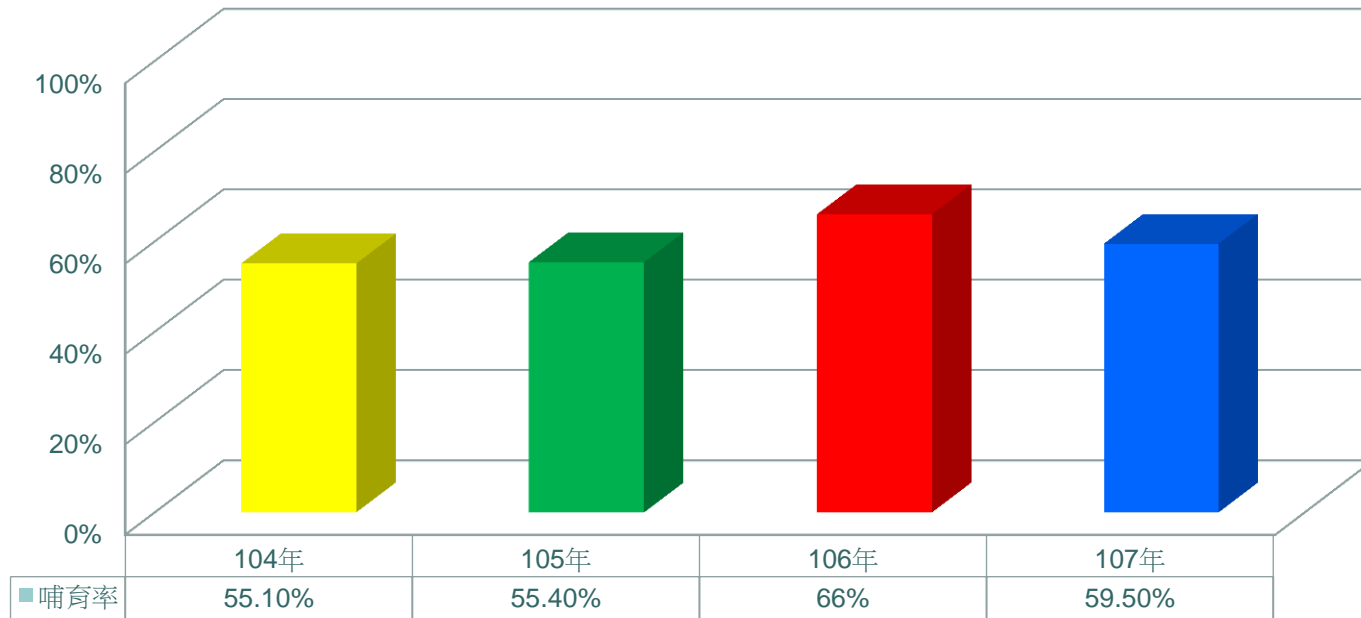
配方奶



不斷電插座

參、成效與效益

104-107年兒童及新生兒加護病房早產兒純母乳哺育率



單位內部監測計畫及標準文化文件

2015年4E單位品管指標監測計畫

亞東紀念醫院護理部
2015年 4E 單位品管指標監測計畫

97.11.25制定
98.10.06 第一次修訂
99.10.22 第二次修訂
100.11.30 第三次修訂
101.12.06 第四次修訂
102.12.13 第五次修訂
103.11.28 第六次修訂

一、品管監測項目：
(一) 小兒加護病房

編號	品管監測項目名稱	監測動機(理由)	資料收集工具、方法/對象	公式(分子/分母)	關值	設定關值的依據	監測頻率	參考資料
1	護理人員對早產兒純母乳哺育衛教之完整率	早產兒是本單位最常見產病(佔52%)，母乳是早產兒重要的營養來源。統計2014年1月至6月早產兒純母乳哺育率僅20%，2014年6-8月份監測護理人員「母乳之收集及儲存」衛教達成率僅70.6%，故納入2014年單位專案改善，為提升照護品質及新生兒加護病房早產兒住院期間純母乳哺育率，故新增此項目持續監測。	依單位「早產兒純母乳哺育衛教」評估表透過實際操作進行評估。	(早產兒純母乳哺育衛教完成項次/總項次) X 100%	90%	依據單位品管組於2014年12月討論定訂「早產兒純母乳哺育衛教之完整率」。	1年4次(1、4、7、10)	依據本單位制定「早產兒純母乳哺育衛教流程」之標準作業規範。
2	護理人員母乳哺育相關認知及技能之正確率	本院為母嬰親善醫院，推行母乳餵哺為新生兒加護病房及中重症病房工作重點項目，藉由此項評估可了解護理人員對母乳哺育的認知及技能程度，為今年新增品管指標項目。	依護理人員母乳能力認知測驗之正確項次/總項次	(母乳能力認知測驗之正確項次/總項次) X 100%	90%	依母嬰親善醫院認證標準訂定。	2次/年(6、12月)	母嬰親善醫院認證委員對護理人員提問之母乳知識。

二、品管指標

編號	品管指標名稱	監測動機(理由)	資料收集工具、方法/對象	公式(分子/分母)	關值	設定關值的依據	監測頻率	參考資料
1	新生兒加護病房早產兒住院期間純母乳哺育率	本院為母嬰親善醫院，推行早產兒純母乳哺育為今年工作重點，藉此提升護理人員及早產兒家屬對早產兒母乳哺育的重視，確保早產兒能得到純母乳哺育，進而增加身體免疫力，減少感染及提升照護品質，故為新增監測項目。	實際調查及統計執行早產兒純母乳哺育人數	(當月純母乳哺育之早產兒人數/當月住新生兒加護病房的早產兒人數) X 100%	37%	依2014年單位專案小組討論及評估現況及依組員能力訂定目標值	每月	依據本單位制定之「新生兒加護病房早產兒住院期間母乳哺育率」統計表

小兒加護病房護理常規

亞東紀念醫院

文件編號	制定單位	名稱	版本	頁次/總頁
W15000-02-038	護理部	小兒加護病房護理常規	2015-05-01	4/10

- 續之保溫箱、床單、浴巾、包布皆須預先預熱。
- m. 體重 1000 公克以下者依醫囑調整保溫箱溫度 60-80%。
 - n. 鼓勵母親母乳哺餵及持續擠乳，在早產兒出生第一天使給予母乳相關衛教，家屬攜帶來院之母乳依以下母乳庫存管理辦法及使用規範進行管理：
 - (a) 母乳放置前請先確認姓名、瓶號、日期等基本資料。
 - (b) 母乳請依照床號姓名放置，依先進先出方式順序放置。
 - (c) 每次登記家屬送來之母乳置於母乳溫馨聯繫桌上。
 - (d) 混合餵食者請優先以母乳餵食，依寶寶當日進食量分裝分瓶裝好母乳，若母乳量不足則再以配方奶補足當日餐量。
 - (e) 取冷凍奶至冷藏室退冰以勿大於 2 天份量為原則。
 - (f) 純母乳者最高庫存量限(7 天)，最低庫存(二天)時由主護通知家屬補充帶來。
 - (g) 冰存母乳勿放置門邊，以免影響保存溫度。
 - (h) 此為儲存母乳專用冰箱，請勿冰存其他食物飲品，如有不合規規定品，一律丟棄處理。
 - o. 三班依工作規範進行母乳統計及電訪，並依以下ㄋㄋㄋ聯絡簿執行辦法記錄：
 - (a) 大夜班：統計冰箱母乳剩餘量，如庫存不足兩天，交班白班通知家屬。
 - (b) 白班：母乳庫存剩二天份，白班產婦或家屬未來訪時，電訪關心。
 - (c) 小夜班：母乳庫存剩二天份或母乳量不足寶寶所需的量，且當天產婦或家屬未來會客時，電訪關心。
 - (d) 禁食中的早產兒，只要家屬親自來會客，即鼓勵媽媽提早收集儲存母乳，若二天產婦或家屬未來會客時，電訪關心。
 - p. 當早產兒狀況穩定時再執行袋鼠式護理，其原則如下：
 - (a) 個案選擇條件：④無氣管內管留置，生命徵象穩定。⑤執行之家屬無感染疑慮。
 - (b) 經由主治醫師同意並開立醫囑。
 - (c) 執行過程注意事項：④持續使用生理監測器監測。⑤採取適當之保暖措施。

5.2.2 呼吸窘迫症候群 (respiratory distress syndrome: RDS)

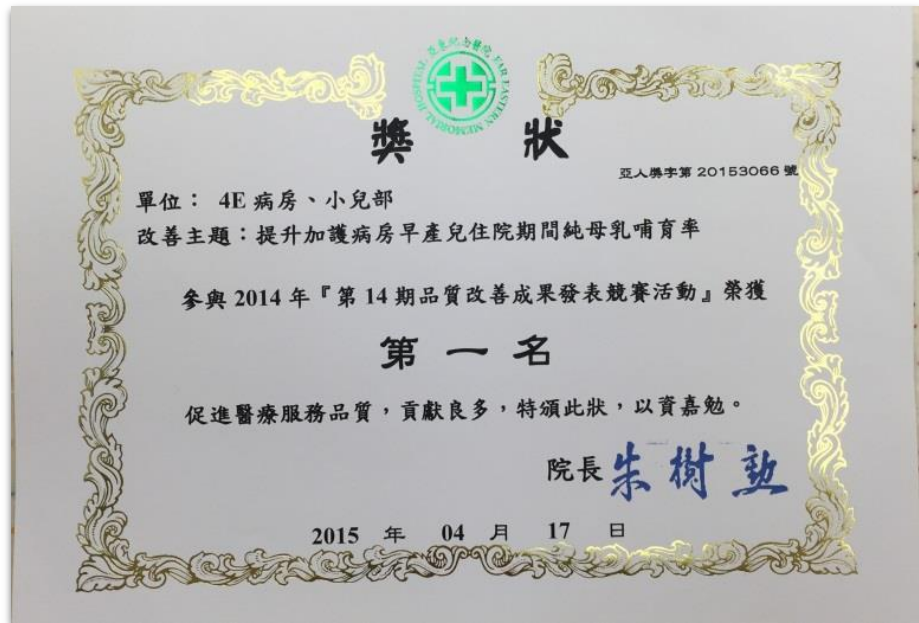
- (1) 定義：早產兒因為肺部發育不成熟，無法分泌足夠之肺表面張力素，出生時易因肺泡塌陷而導致出生時呼吸窘迫之情況。
- (2) 原因：
 - a. 早產 (RDS 主要發現懷孕週數小於 32 週之早產兒)
 - b. 制酸 (產前沒有評估胎兒肺成熟度而做選擇 C/S 較容易發生 RDS)



相關數據

臨床數據	改善前(65位)	改善後(53位)
平均週數	32週	31週
平均體重	1830g	1734g
感染率	1(1.54%)	0(0%)
死亡率	2(3.08%)	0(0%)
壞死性腸炎	1(1.54%)	0(0%)
平均住院天數	49天	26.2天

肆、整體價值



國內首創『母乳衛教磁鐵片』(一)

母乳儲存 資料來源:衛生福利部國民健康署

	剛擠出	冷藏室解凍	溫水解凍
室溫<25度	6-8小時	2-4小時	當餐使用
冷藏(0-4度)	5-8天	24小時	4小時
獨立冷凍室	3個月	不可再冷凍	不可再冷凍
冷凍庫(-25度)	6-12個月	不可再冷凍	不可再冷凍

* 母乳應冰存於冰箱內部，勿放在近冰箱門邊，避免因開關冰箱門而影響保存溫度

母乳運送



1. 冰桶或保冷袋、內置冰塊或冰寶

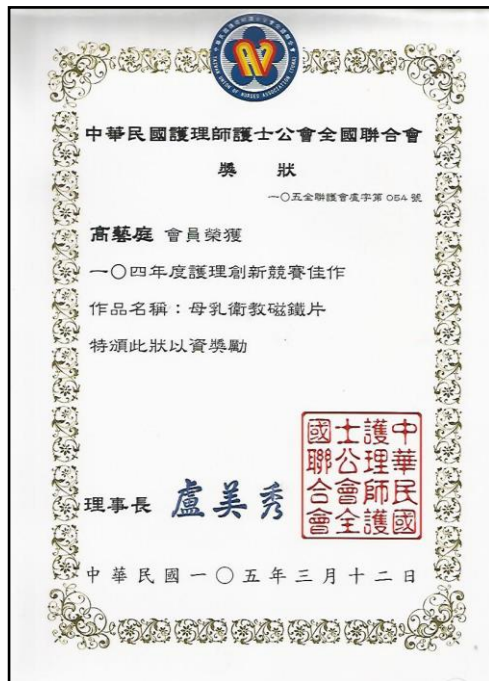


2. 儲存母乳的容器外註明日期、時間



3. 使用冰桶(保冷袋)內置冰塊或冰寶，再將母乳置於其中送至醫院。

亞東用心  服務創新



國內首創『母乳衛教磁鐵片APP』(二)

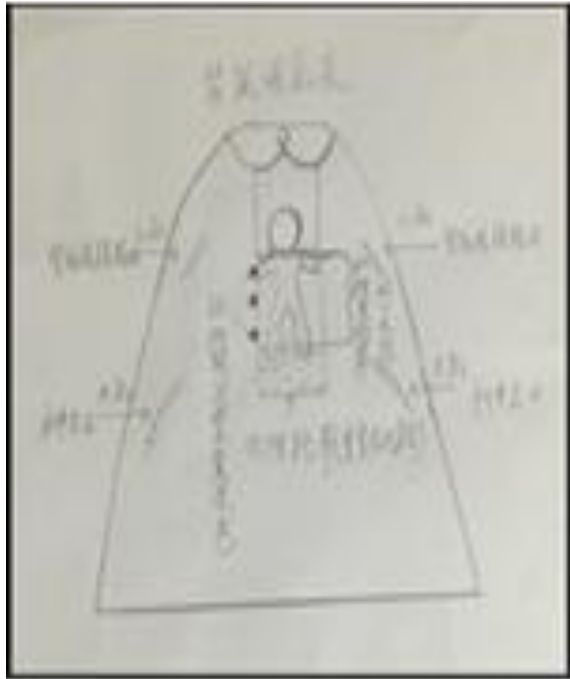


亞東醫院兒童暨新生兒加護病房為服務民眾所提供之APP。

[閱讀完整內容](#)



國內首創『早產兒懷抱衣』(三)



第一代



第二代



獎 狀

獎(105)新字第10532號

李美珠 蔡如怡 曾郁心 高藝庭

佳 作：「抱抱袋鼠哺乳衣」

榮獲本會「一〇四年度護理創新成果獎」

特頒此狀以資鼓勵。

新北市護理師護士公會

理事長 **蔡瑞貞**

中 華 民 國 1 0 5 年 3 月 5 日




中華民國專利證書

新型第 M546119 號

新型名稱：早產兒懷抱衣

專利權人：醫療財團法人徐元智先生醫藥基金會亞東紀念醫院

新型創作人：李美珠、曾郁心、高藝庭

專利權期間：自2017年8月1日至2027年4月16日止

上開新型業依專利法規定通過形式審查取得專利權
行使專利權如未提示新型專利技術報告不得進行警告

經濟部智慧財產局 局長

洪淑敏

中華民國 106 年 8 月 1 日



注意：專利權人未依法繳納年費者，其專利權自應繳費期限屆滿後消滅。



衛生福利部國民健康署獎狀

國健慢字第1050601157號

醫療財團法人徐元智先生醫藥基金會亞東紀念醫院—袋鼠哺乳衣，榮獲本署105年健康促進醫院創意計畫健康平權類優等獎，特頒獎狀，以資鼓勵。

署長 **王英偉**



中 華 民 國 1 0 5 年 1 1 月 2 7 日

感謝聆聽

