



屏東基督教醫院  
PINGTUNG CHRISTIAN HOSPITAL

# 管制藥品管理委員會 品質指標制訂與改善成效分享

管制藥品管理委員會  
報告人：藥劑科-陳秋榮



尊嚴、服侍、更新、卓越



## ☑ 品質指標制訂與改善成效

### 基準 2.3

委員會應審定並定期檢討全院  
性管制藥品使用之品質指標，  
據以改善並有成效項：



1. 非癌疼痛病人使用成癮性麻醉管制藥之追蹤個案數



2. 門、住、急診 pethidine 使用管控



3. Codeine 使用合理性管控



4. Stilnox(管4)當日重複開立異常管控



屏東基督教醫院  
PINGTUNG CHRISTIAN HOSPITAL

合理性指標一

# 非癌疼痛病人使用成癮性麻醉 管制藥之追蹤個案



尊嚴、服侍、更新、卓越



# 每週執行成癮性麻醉藥品異常使用列報表

<frm\_medid0760> 抗生素耗用明細

查詢條件

來源:  門診  急診  住院

日期區間: 2019/10/01 ~ 2019/10/31

Pethidine 50mg/Amp(d

單筆藥物查詢

類別:  抗生素  管制藥品

查詢 清除畫面 Excel 離開

明細

來源	日期	病歷號	姓名	科別	醫師	院碼	藥品名稱	用量	單位	頻率	同類藥	健保價	自費價	用藥天數	管	主診斷	次診斷一	次診斷二	次診斷三	次診斷四
門	2019/10/1	4	鍾權	泌尿外科	李青	408004	Pethidine 50mg/Amp(demerol)管2	1	mg	依醫囑使用	不分類	0	0	1	2	輸尿管	心室上部	腎水腫	腎絞痛	
門	2019/10/1	2	王誌	泌尿外科	劉中	408004	Pethidine 50mg/Amp(demerol)管2	1	mg	依醫囑使用	不分類	0	0	1	2	輸尿管	攝護腺增	後天性腎	腎水腫	
門	2019/10/2	8	洪榮	泌尿外科	劉中	408004	Pethidine 50mg/Amp(demerol)管2	1	mg	依醫囑使用	不分類	0	0	1	2	腎結石	攝護腺增	急性膀胱		
門	2019/10/2	7	林益	泌尿外科	劉中	408004	Pethidine 50mg/Amp(demerol)管2	1	mg	依醫囑使用	不分類	0	0	1	2	腎結石	腎絞痛	急性膀胱		
門	2019/10/2	P	盧榮	泌尿外科	劉中	408004	Pethidine 50mg/Amp(demerol)管2	1	mg	依醫囑使用	不分類	0	0	1	2	輸尿管	腎絞痛	攝護腺增	腎水腫	
門	2019/10/3	P	茲布	泌尿外科	李青	408004	Pethidine 50mg/Amp(demerol)管2	1	mg	依醫囑使用	不分類	0	0	1	2	輸尿管	腎水腫	伴	本態性(原	
門	2019/10/3	Y	曹志	腸胃肝膽科	林群	408004	Pethidine 50mg/Amp(demerol)管2	1	mg	依醫囑使用	不分類	20	0	1	2	其他痔				
門	2019/10/4	6	李連	泌尿外科	劉中	408004	Pethidine 50mg/Amp(demerol)管2	1	mg	依醫囑使用	不分類	0	0	1	2	腎結石	腎絞痛			
門	2019/10/4	2	賴鳳	泌尿外科	劉中	408004	Pethidine 50mg/Amp(demerol)管2	1	mg	依醫囑使用	不分類	0	0	1	2	輸尿管	腎結石	腎水腫	腎絞痛	
門	2019/10/4	4	陳立	泌尿外科	劉中	408004	Pethidine 50mg/Amp(demerol)管2	1	mg	依醫囑使用	不分類	0	0	1	2	輸尿管	腎絞痛	腎水腫		
門	2019/10/4	3	許榮	泌尿外科	劉中	408004	Pethidine 50mg/Amp(demerol)管2	1	mg	依醫囑使用	不分類	0	0	1	2	輸尿管	腎水腫	腎絞痛		
門	2019/10/4	6	李育	泌尿外科	李青	408004	Pethidine 50mg/Amp(demerol)管2	1	mg	依醫囑使用	不分類	0	0	1	2	輸尿管	本態性(原			
門	2019/10/7	7	黃家	泌尿外科	劉中	408004	Pethidine 50mg/Amp(demerol)管2	1	mg	依醫囑使用	不分類	0	0	1	2	輸尿管	腎水腫	攝護腺增		
門	2019/10/7	7	黃旭	泌尿外科	劉中	408004	Pethidine 50mg/Amp(demerol)管2	1	mg	依醫囑使用	不分類	0	0	1	2	腎結石	腎水腫			
門	2019/10/7	7	林秋	腸胃肝膽科	詹益	408004	Pethidine 50mg/Amp(demerol)管2	1	mg	依醫囑使用	不分類	20	0	1	2	腹痛				
門	2019/10/7	5	宋玉	泌尿外科	李青	408004	Pethidine 50mg/Amp(demerol)管2	1	mg	依醫囑使用	不分類	0	0	1	2	腎結石	輸尿管結			
門	2019/10/8	8	莊子	泌尿外科	李青	408004	Pethidine 50mg/Amp(demerol)管2	1	mg	依醫囑使用	不分類	0	0	1	2	腎結石				
門	2019/10/8	3	蔡斌	泌尿外科	李青	408004	Pethidine 50mg/Amp(demerol)管2	1	mg	依醫囑使用	不分類	0	0	1	2	輸尿管				
門	2019/10/8	5	范清	泌尿外科	劉中	408004	Pethidine 50mg/Amp(demerol)管2	1	mg	依醫囑使用	不分類	0	0	1	2	腎結石	腎絞痛			
門	2019/10/9	7	陳麗	泌尿外科	劉中	408004	Pethidine 50mg/Amp(demerol)管2	1	mg	依醫囑使用	不分類	0	0	1	2	腎結石				
門	2019/10/9	2	顏正	泌尿外科	劉中	408004	Pethidine 50mg/Amp(demerol)管2	1	mg	依醫囑使用	不分類	0	0	1	2	腎結石	攝護腺增			
門	2019/10/9	5	潘南	泌尿外科	劉中	408004	Pethidine 50mg/Amp(demerol)管2	1	mg	依醫囑使用	不分類	0	0	1	2	腎結石	攝護腺增	腎水腫	肉眼可見	
門	2019/10/9	7	王德	泌尿外科	劉中	408004	Pethidine 50mg/Amp(demerol)管2	1	mg	依醫囑使用	不分類	0	0	1	2	腎結石	輸尿管結	腎水腫	攝護腺增	
門	2019/10/11	6	陳秋	泌尿外科	劉中	408004	Pethidine 50mg/Amp(demerol)管2	1	mg	依醫囑使用	不分類	0	0	1	2	腎結石	腎絞痛			
門	2019/10/11	3	邱宏	泌尿外科	劉中	408004	Pethidine 50mg/Amp(demerol)管2	1	mg	依醫囑使用	不分類	0	0	1	2	腎結石	輸尿管結	腎水腫	腎絞痛	
門	2019/10/11	7	王德	泌尿外科	劉中	408004	Pethidine 50mg/Amp(demerol)管2	1	mg	依醫囑使用	不分類	0	0	1	2	輸尿管	腎結石	攝護腺增	腎水腫	
門	2019/10/11	Y	袁宇	泌尿外科	劉中	408004	Pethidine 50mg/Amp(demerol)管2	1	mg	依醫囑使用	不分類	0	0	1	2	輸尿管	腎水腫	腎絞痛		
門	2019/10/11	6	宋文	泌尿外科	李青	408004	Pethidine 50mg/Amp(demerol)管2	1	mg	依醫囑使用	不分類	20	0	1	2	腎結石	第二型糖			
門	2019/10/11	5	陳錦	神經外科	廖振	408004	Pethidine 50mg/Amp(demerol)管2	1	mg	立即使用	不分類	20	0	1	2	腰椎退				

統計

## 呂O祥(病歷號:Y139\*\*) 管制藥品使用紀錄(管1)

來源	日期	病歷號	姓名	科別	藥品名稱	用量	單位	頻率	用藥天數	管	主診斷
急	2019/09/29	Y139**	呂O祥	一般內科	Morphine 10mg/Amp管1**	1	mg	立即使用	1	1	心臟衰竭
急	2019/09/29	Y139**	呂O祥	一般內科	Morphine 10mg/Amp管1**	1	mg	立即使用	1	1	心臟衰竭
急	2019/10/06	Y139**	呂O祥	一般內科	Morphine 10mg/Amp管1**	1	mg	立即使用	1	1	心臟衰竭
急	2019/10/23	Y139**	呂O祥	一般內科	Morphine 10mg/Amp管1**	1	mg	立即使用	1	1	心臟衰竭
急	2019/10/23	Y139**	呂O祥	一般內科	Morphine 10mg/Amp管1**	1	mg	立即使用	1	1	心臟衰竭
急	2019/10/23	Y139**	呂O祥	一般內科	Morphine 10mg/Amp管1**	1	mg	立即使用	1	1	心臟衰竭
急	2019/10/23	Y139**	呂O祥	一般內科	Morphine 10mg/Amp管1**	1	mg	立即使用	1	1	心臟衰竭

資料：2019/08/01~2019/10/28

醫師為非癌症慢性頑固性疼痛病人長期處方成癮性麻醉藥品注意事項：

**非癌症慢性頑固性疼痛病人：**

係指非因癌症引起而無法以其他藥物或治療緩解之疼痛，而必須使用成癮性麻醉藥品止痛，或因燒燙傷、重大創傷等需住院反覆進行手術修復之病人。

**長期使用：**

係指連續使用超過十四日或間歇使用於三個月內累計超過二十八日。

應使用其他藥物及方式控制疼痛無效始得考慮麻醉藥品。





屏東基督教醫院  
PINGTUNG CHRISTIAN HOSPITAL

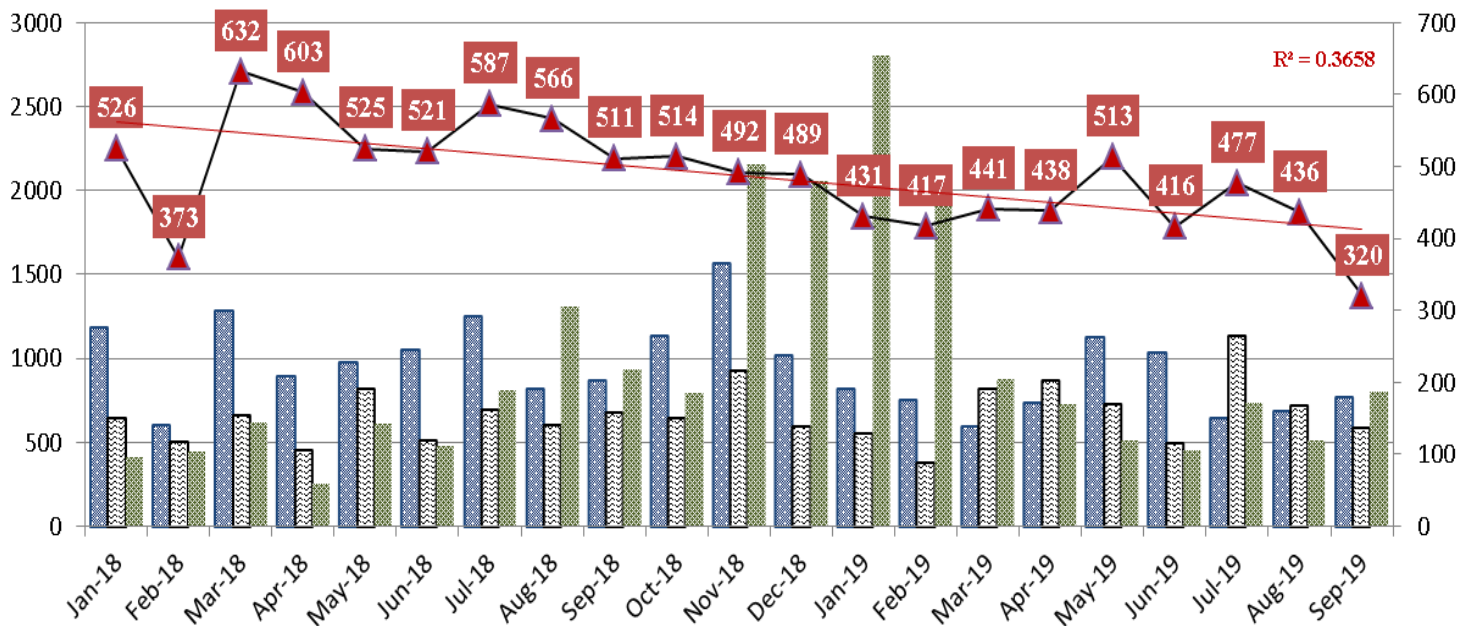
合理性指標二

# 門、住、急診 Pethidine使用管控



尊嚴、服侍、更新、卓越

# 管制藥1~2級(針劑)耗用量分析

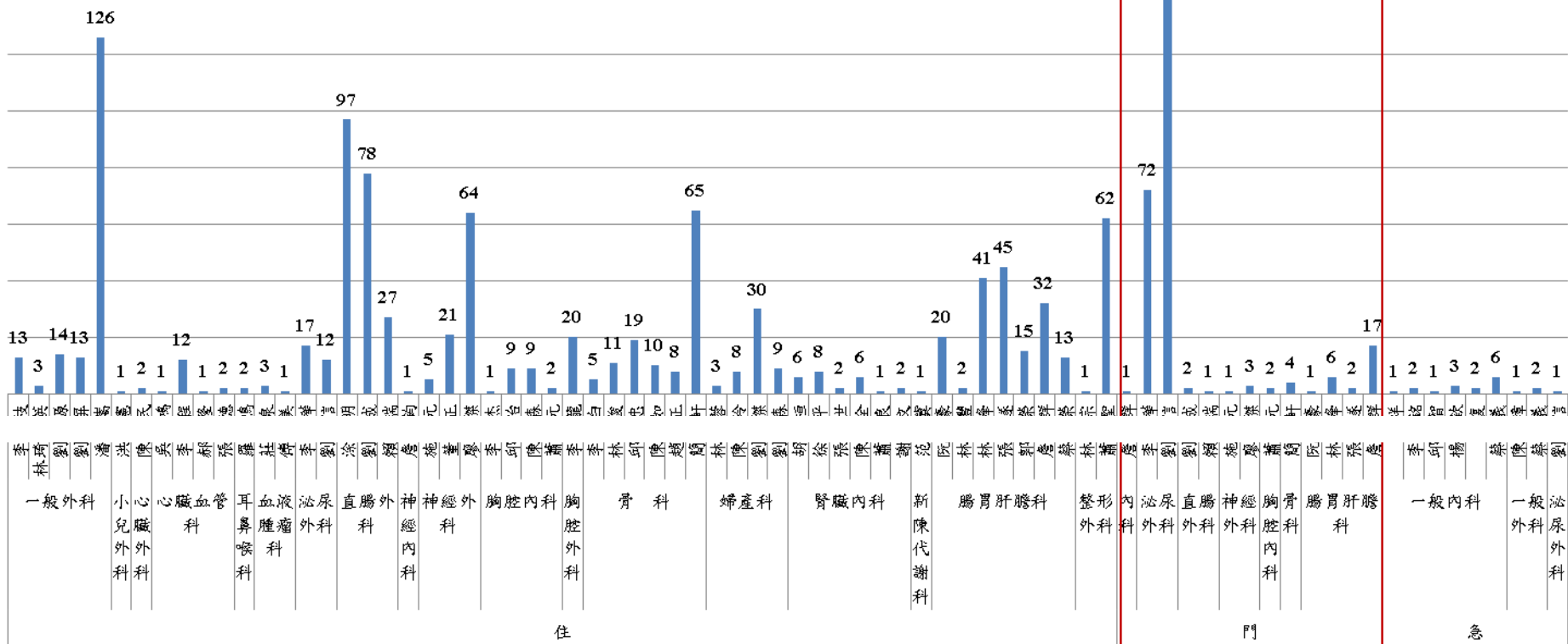


	Jan-18	Feb-18	Mar-18	Apr-18	May-18	Jun-18	Jul-18	Aug-18	Sep-18	Oct-18	Nov-18	Dec-18	Jan-19	Feb-19	Mar-19	Apr-19	May-19	Jun-19	Jul-19	Aug-19	Sep-19
Morphine 10mg/Amp	1190	610	1287	902	984	1053	1252	821	874	1142	1575	1022	820	758	598	739	1135	1041	653	687	774
Fentanyl 500mcg/10ml/amp(管2)	650	510	670	460	820	520	700	610	680	650	930	600	560	380	820	870	730	500	1140	720	590
MORPHINE 20mg/amp高劑量	415	453	625	259	614	485	818	1310	939	799	2164	2060	2809	1971	885	736	513	462	741	518	811
Pethidine 50mg/Amp/1cc(demerol)	526	373	632	603	525	521	587	566	511	514	492	489	431	417	441	438	513	416	477	436	320



# 門、住、急診 Pethidine 使用管控

## 108年度第三季Pethidine 使用分析



Pethidine 50mg/Amp(demerol)管2

408004

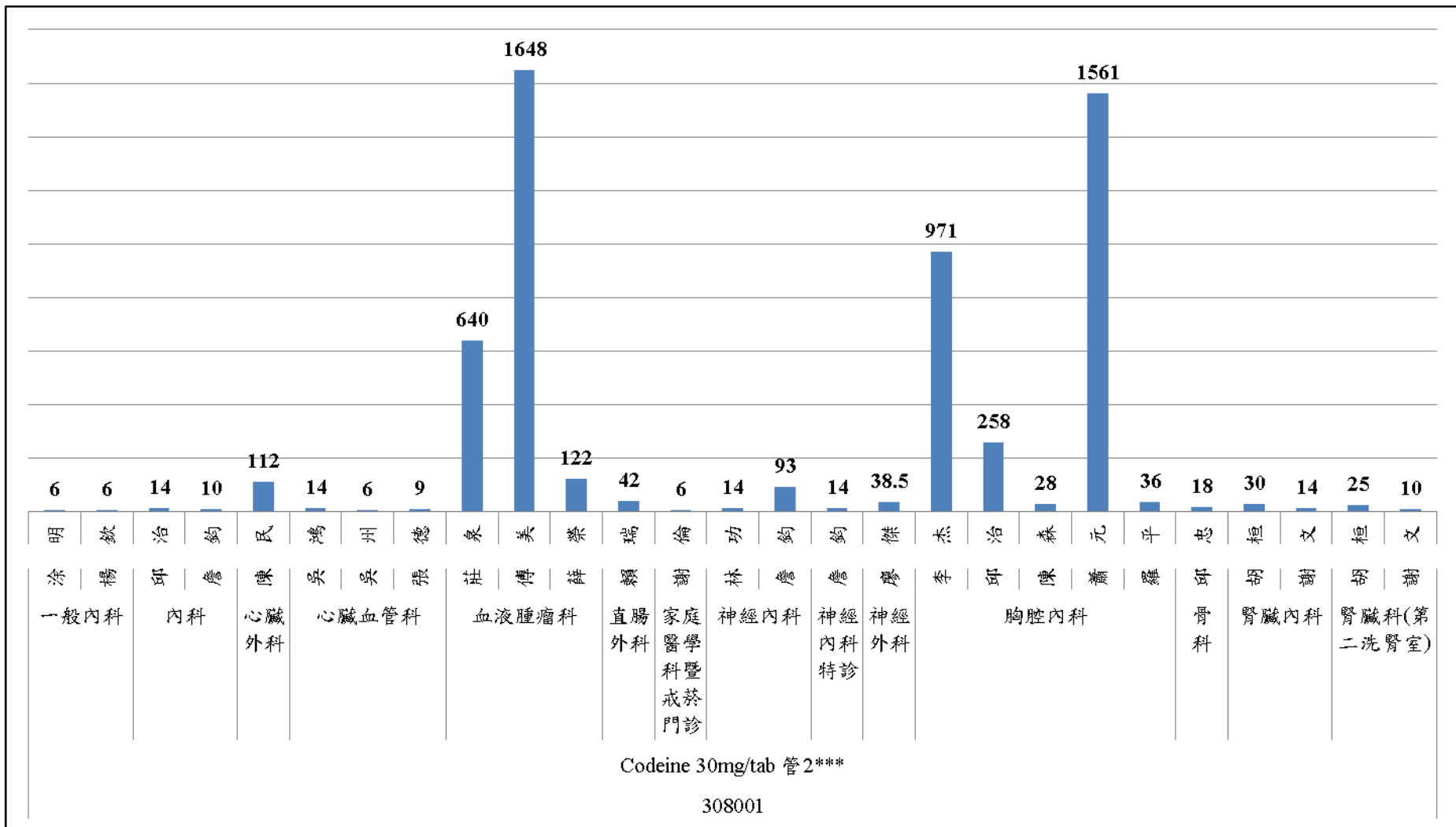


# Codeine使用合理性管控





# 108年度第三季 Codeine (門診)使用分析





## 管制藥品 醫囑開立相關管控

	門診	急診	住院
Morphine針劑	非癌病人僅限手術或檢查使用，其他不得開立。	可使用	可使用
Codeine	小於12歲孩童除住院STAT處方糖漿以外，不得使用Codeine製劑。		
Pethidine針劑	僅限手術或檢查使用，其他不得開立。		可使用，但術後不得連續使用超過3天。

依本院108年第四次管制藥品管理委員會決議



# Stilnox(管4)

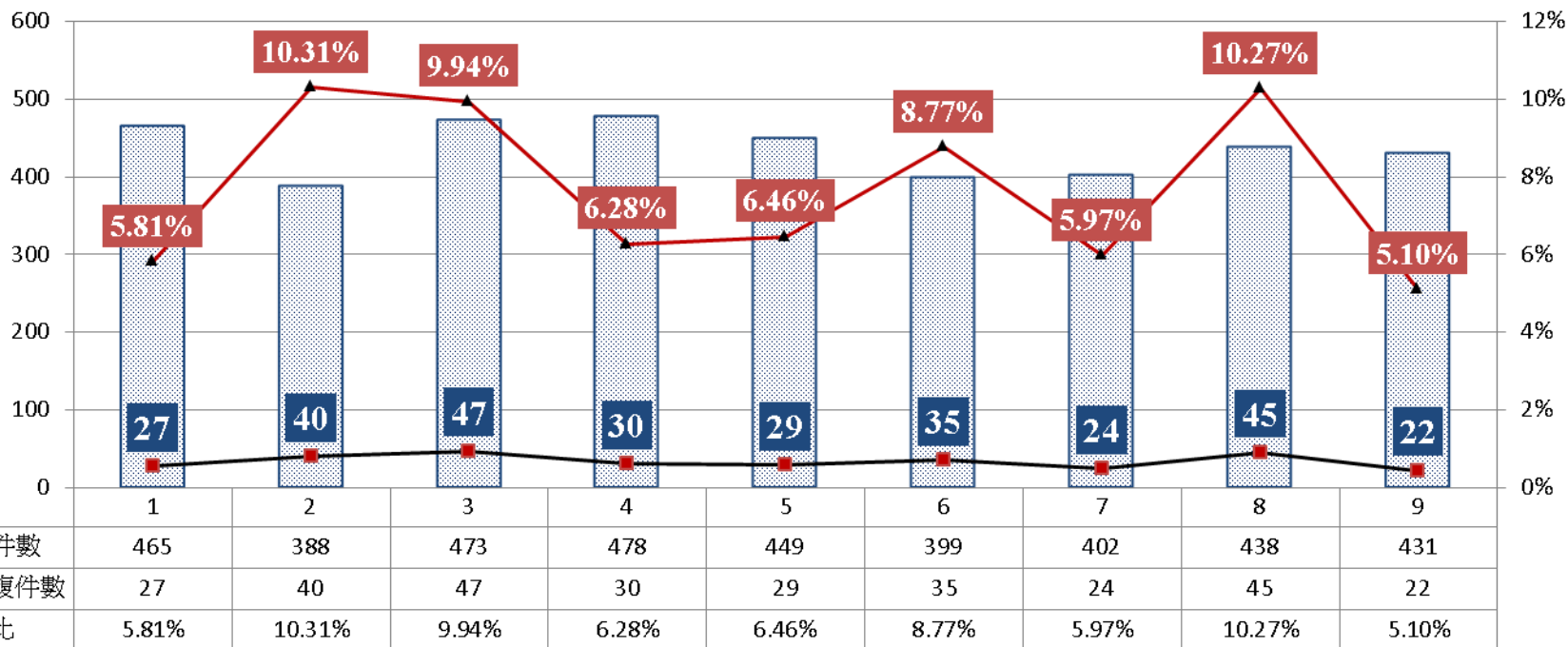
## 當日重複開立異常管控





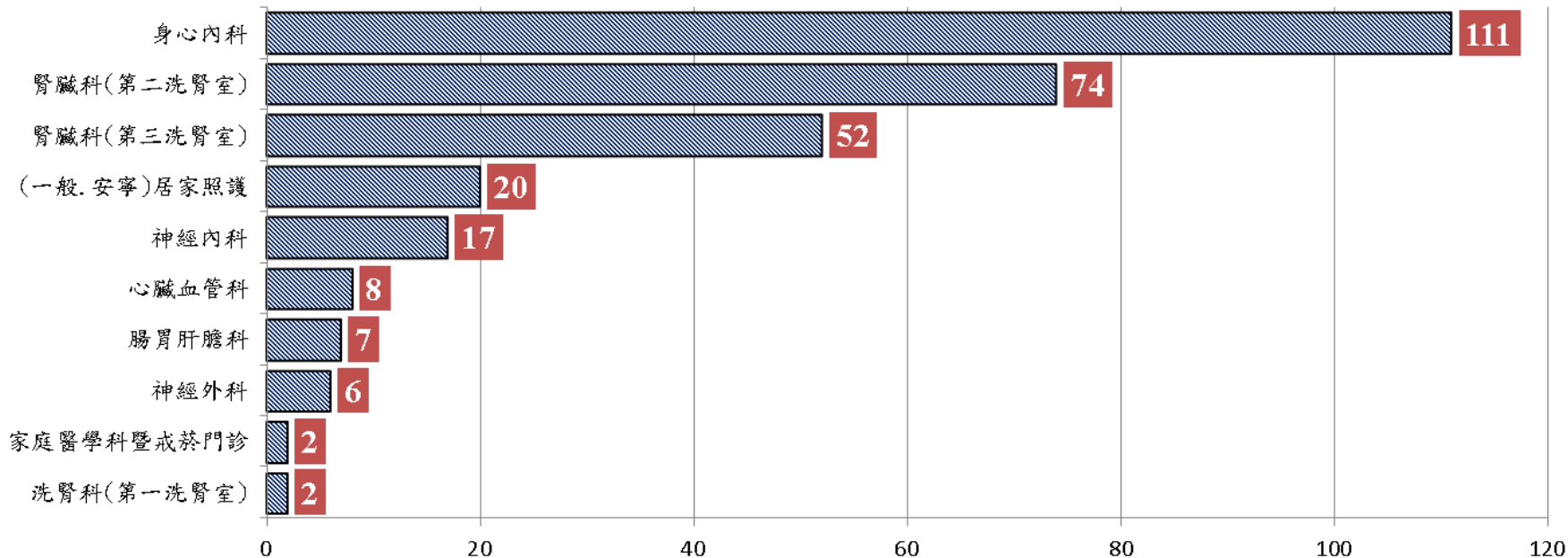
# Stilnox (管4) 當日重複開立異常件數(%)

Stilnox 10mg/tab(管4) 當日重複開立件數 資料統計區間108年1月~9月



# Stilnox (管4) 當日重複開立異常科別

資料統計區間108年1月~9月

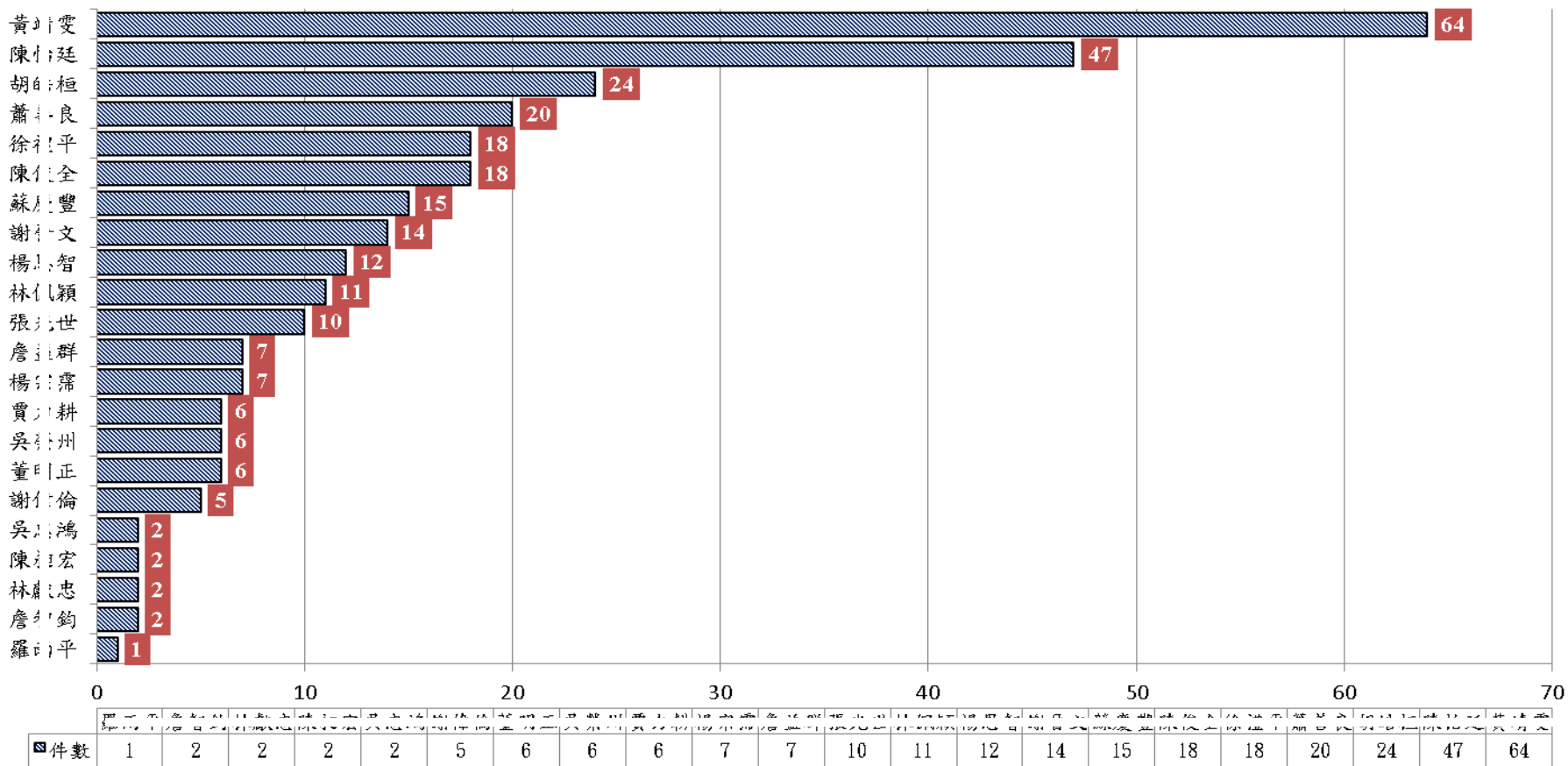


洗腎科(第一洗腎室)	家庭醫學科暨戒菸門診	神經外科	腸胃肝膽科	心臟血管科	神經內科	(一般.安寧)居家照護	腎臟科(第三洗腎室)	腎臟科(第二洗腎室)	身心內科
2	2	6	7	8	17	20	52	74	111



# Stilnox (管4) 當日重複開立異常醫師

資料統計區間108年1月~9月





屏東基督教醫院  
PINGTUNG CHRISTIAN HOSPITAL

**THANK YOU**

**感謝您的聆聽**



尊嚴、服侍、更新、卓越